



PROCEDURA INVIO FUR

Per inviare correttamente il FUR dobbiamo reperire l'archivio ricette in formato zip.



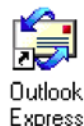
BS0000_20121201.zip

Abbiamo due modi per reperire il nostro file:

1. Tariffazione esterna: se per la tariffazione ci appoggiamo ad un centro tariffazione (e.s. Pharmaccount) troveremo il nostro archivio nella posta elettronica (Outlook Express o Windows Live) ecco le icone dei programmi:

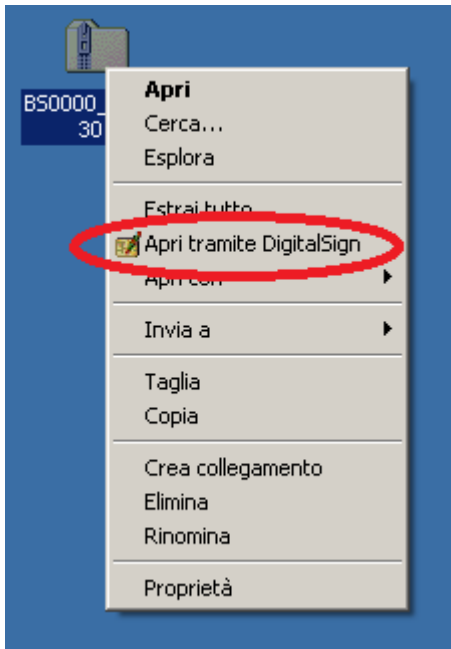


oppure



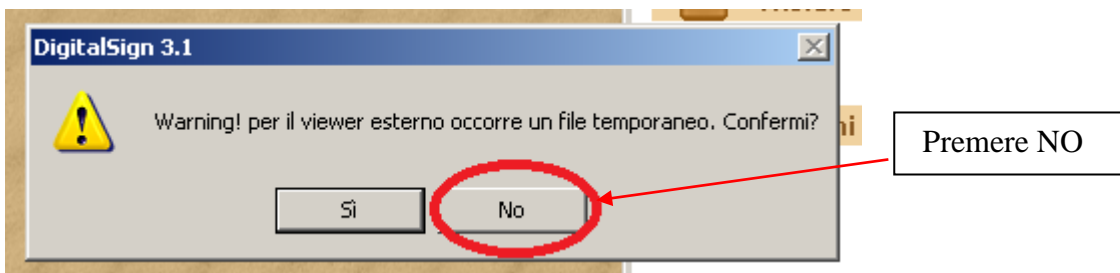
2. Tariffazione interna: se la tariffazione viene fatta direttamente dalla farmacia troveremo il file sull'icona Archivi SISS sul desktop.

Una volta in possesso del file clicchiamoci sopra col tasto destro e selezioniamo "Apri con DigitalSign"

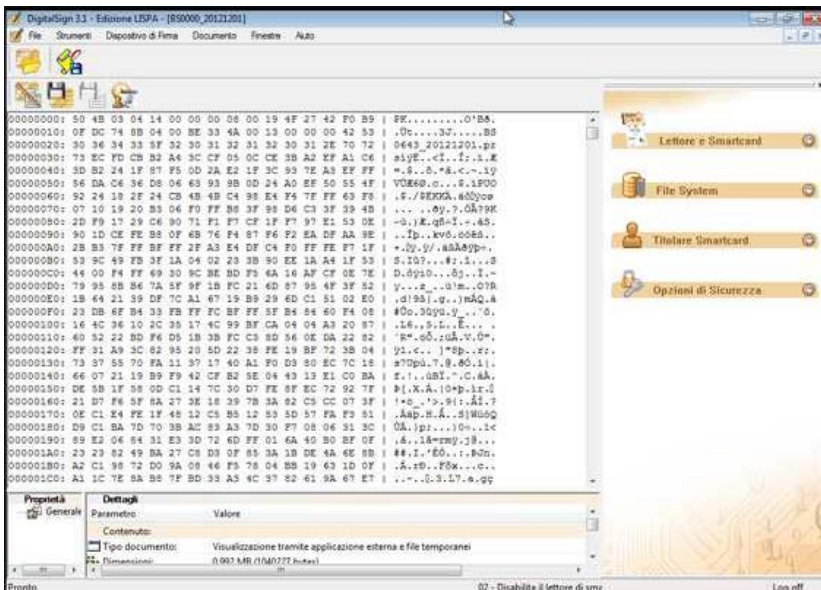


oppure possiamo trascinare il file sull'icona Digital Sign.

All'apertura del programma verrà visualizzata la seguente finestra



Ci troveremo in questa schermata:



25125 – Brescia via Grandi 41bis/43 - Tel. 030-3665611 - Fax assistenza tecnica 030-3665690
 26100 – Cremona via A. Aglio, 25 - Tel. 0372-1885590 - Fax assistenza tecnica 0372-458274
 30037 – Gardigliano di Scorzè (Ve) via Moglianese – Tel. 800943777
 22036 - Erba (CO) Via Pontida, 3/9 – Tel. . 0313355573 - Fax 031610296
 Web: <http://www.punto-farma.it> Email: support@punto-farma.it

per firmare il documento premere sull'icona  "Aggiunge firma digitale"; inserire il PIN UTENTE nell'apposita finestra

Finestra di login per il dispositivo di firma. Titolo: "Logon al dispositivo di firma".
Nome titolare: MMG VCAVAGNERO
PIN: campo di input con asterischi (XXXXXXXX)
Timeout: 10 minuti (menu a tendina)
Bottoni: OK, Annulla

Inserito il PIN UTENTE premiamo su OK; apparirà la seguente finestra:


Finestra per la firma digitale. Titolo: "Firma digitale per il documento".
Messaggio di avvertimento: "ATTENZIONE: cliccando sul bottone 'Firma' si appone la propria firma digitale al documento. Il contenuto del documento dovrebbe essere accuratamente verificato prima di eseguire l'operazione."
Bottoni: Firma (circondata in rosso), Annulla
Commento: campo di input
Tempo di riferimento:
- Disabilita
- Attributo 'signing time' (03/04/2013 16.29.40)
- Marca temporale (Lisit (Autenticato) (predefinito))

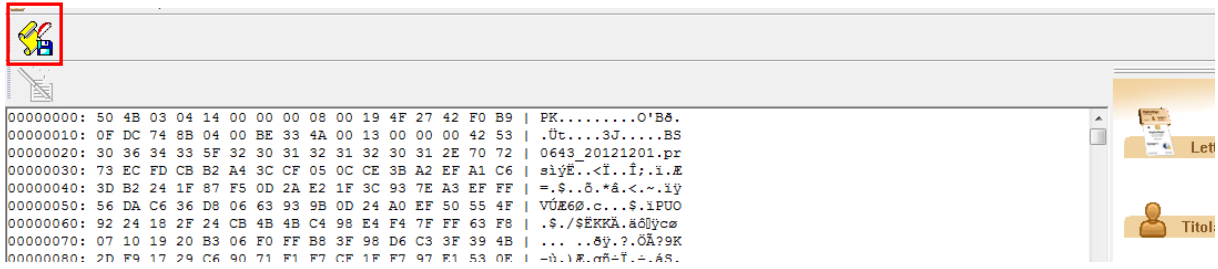
Clicchiamo semplicemente su "Firma".

Ci viene ora chiesto di inserire il PIN FIRMA

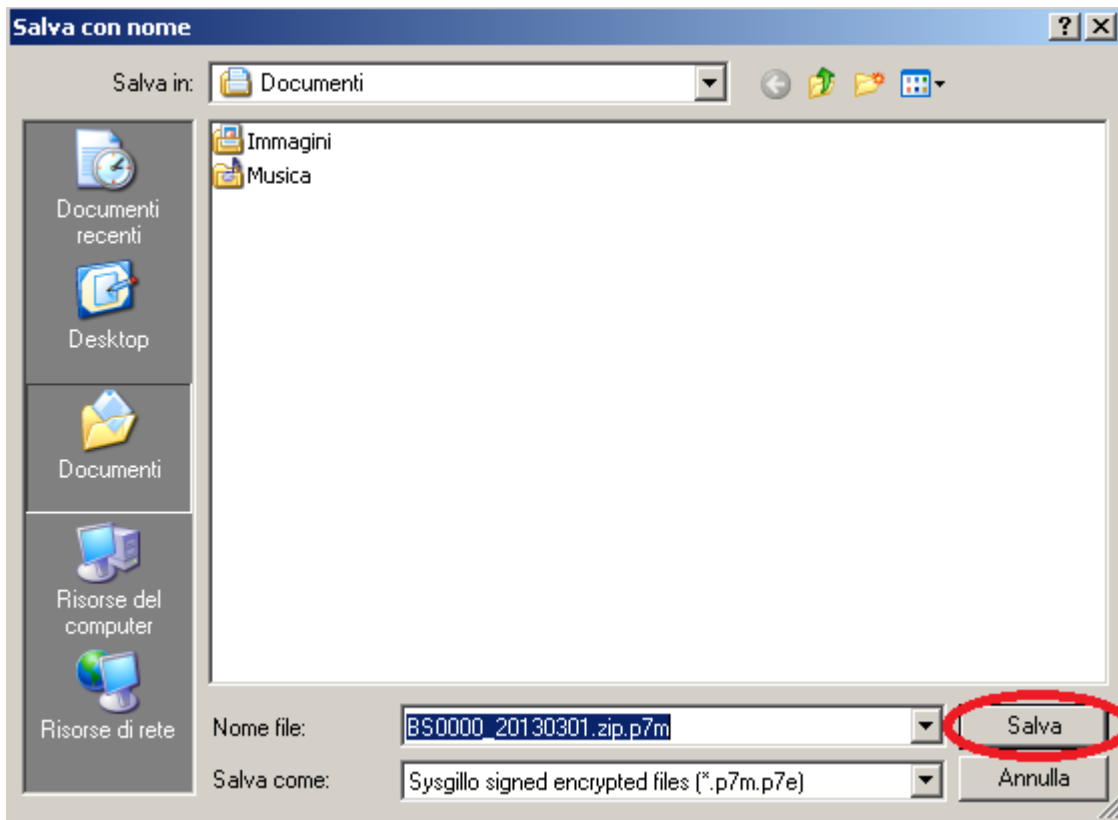
Finestra per l'inserimento del PIN di firma. Titolo: "Inserisci il PIN di firma".
Logo: CardOS API vSISS HPC Smartcard & Cryptographic Technologies
Campo di input PIN con asterischi (XXXXXXXX)
checkbox sblocca pin
Bottoni: OK (circondata in rosso), Annulla

Dopo averlo digitato premere su OK.

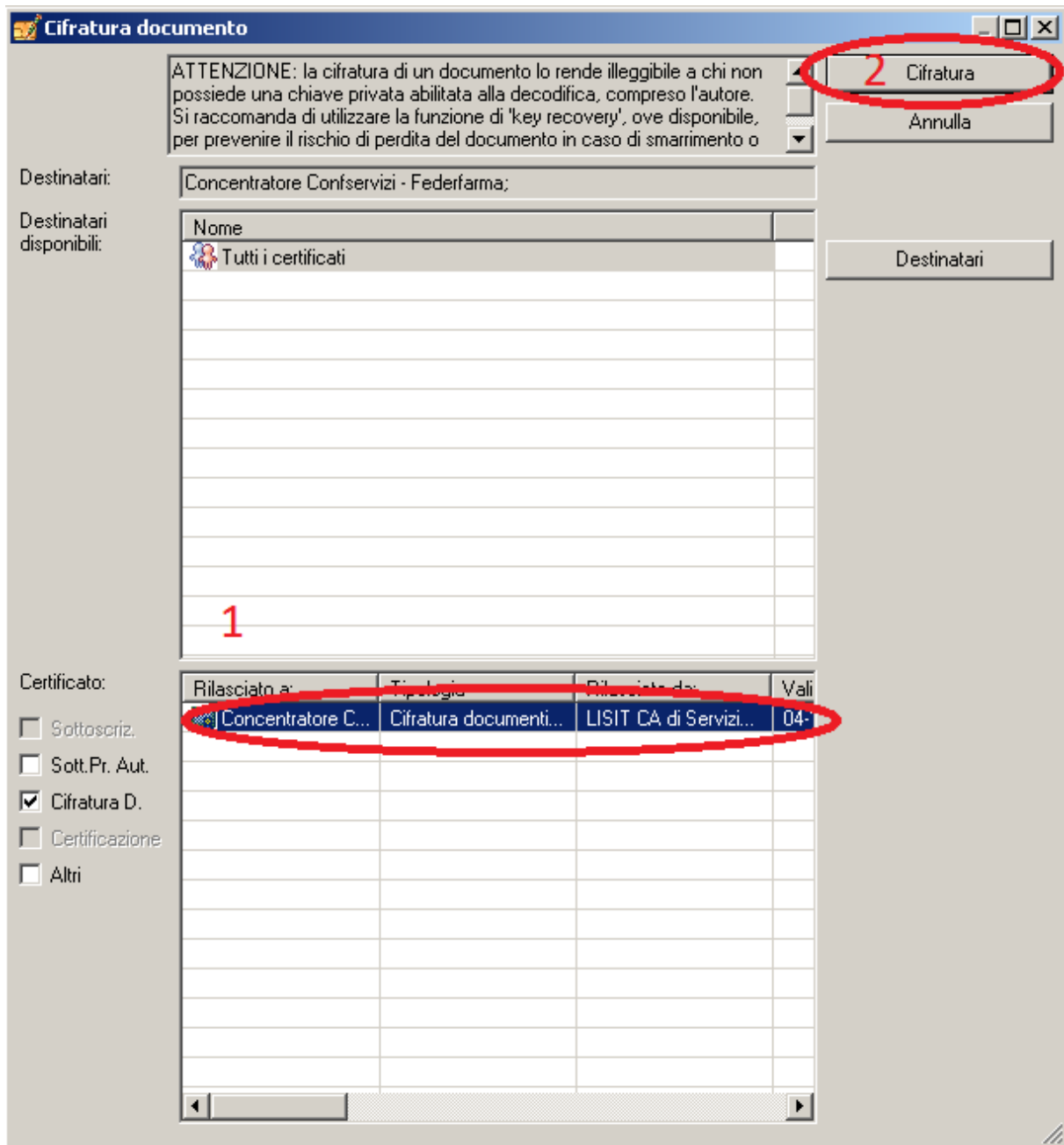
Ora non rimane che firmare digitalmente il File; cliccare sull'icona  "Salva come file *.p7m.p7e ..."



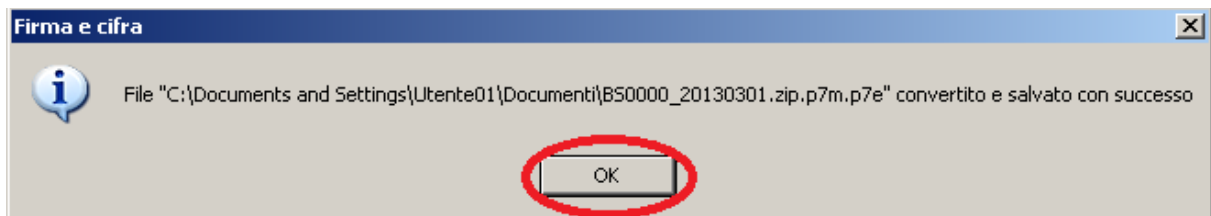
Si aprirà una schermata dove selezioneremo la cartella "Documenti" e cliccheremo su "Salva" nell'immagine



Nella schermata successiva selezionare "Concentratore" e successivamente Cifratura"



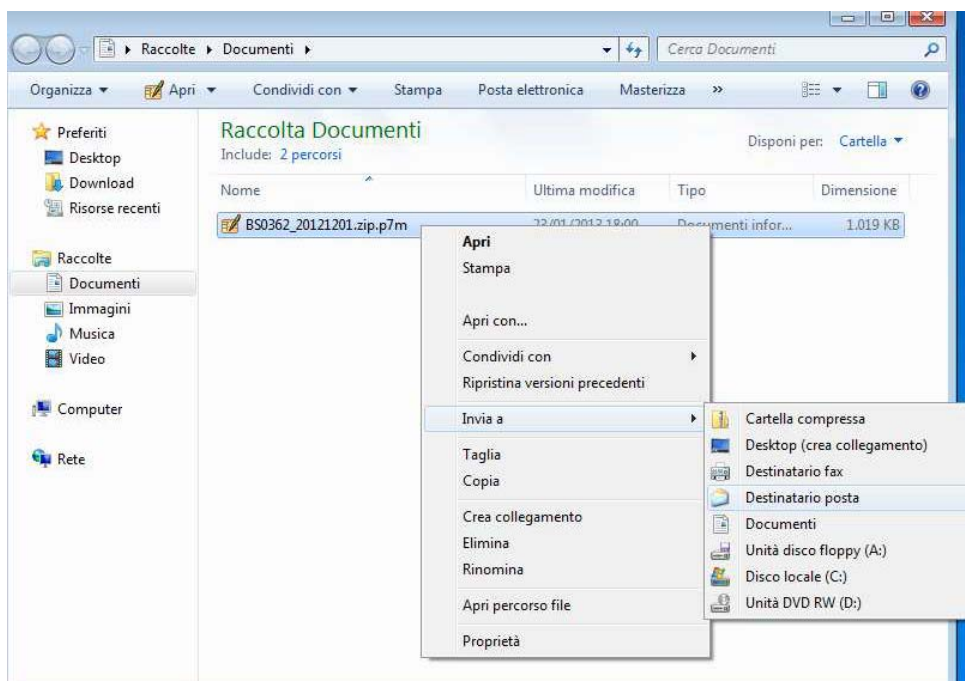
Al messaggio di corretta elaborazione cliccheremo semplicemente su "OK"



A questo punto abbiamo effettuato tutte le operazioni di firma del documento in modo corretto. Chiudiamo il programma Digital Sign tramite la X in alto a Destra:



Procediamo all'invio vero e proprio del file, andiamo in "Documenti" → selezioniamo il file creato in precedenza con il tasto DESTRO del Mouse e andiamo alla voce "Invia a" → "Destinatario di posta" (come nell'immagine)



Inserire il destinatario di posta "**box.federfarma@crs.lombardia.it**" e selezionare come account mittente l'account CRS Lombardia in vostro possesso es.: nome.cognome@crs.lombardia.it come nell'immagine sottostante e cliccare su "Invia".

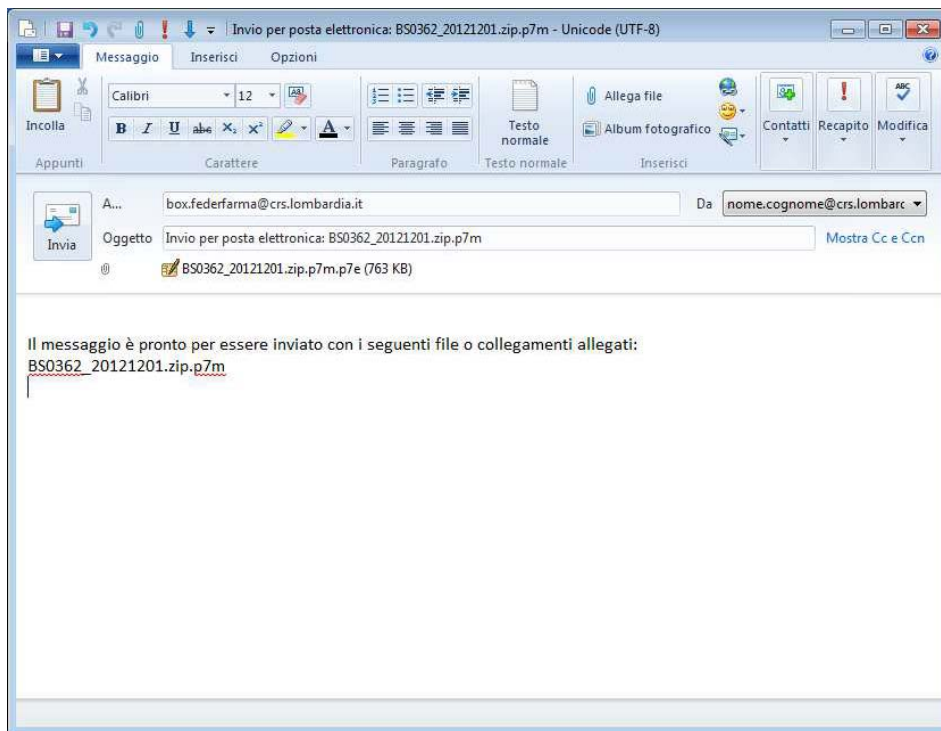
Ricapitolando:

- 1) Inserire nel campo A: box.federfarma@crs.lombardia.it
- 2) Selezionare il campo Da: e mettere il Vostro account CRS Lombardia
- 3) Cliccare su Invia

25125 – Brescia via Grandi 41bis/43 - Tel. 030-3665611 - Fax assistenza tecnica 030-3665690
 26100 – Cremona via A. Aglio, 25 - Tel. 0372-1885590 - Fax assistenza tecnica 0372-458274
 30037 – Gardigiano di Scorzè (Ve) via Moglianese – Tel. 800943777
 22036 - Erba (CO) Via Pontida, 3/9 – Tel. . 0313355573 - Fax 031610296

Web: <http://www.punto-farma.it>

Email: support@punto-farma.it



Ad invio terminato attendere i due messaggi di notifica ricezione ed elaborazione dal concentratore.

25125 – Brescia via Grandi 41bis/43 - Tel. 030-3665611 - Fax assistenza tecnica 030-3665690
26100 – Cremona via A. Aglio, 25 - Tel. 0372-1885590 - Fax assistenza tecnica 0372-458274
30037 – Gardigiano di Scorzè (Ve) via Moglianese – Tel. 800943777
22036 - Erba (CO) Via Pontida, 3/9 – Tel. . 0313355573 - Fax 031610296

Web: <http://www.punto-farma.it>

Email: support@punto-farma.it